

РУКОВОДСТВО ПО ЭКСПЛУАТАЦИИ МАШИНЫ ВНЕДОРОЖНИКА FUNC MC-14

Меры предосторожности.

Перед началом эксплуатации машинки, пожалуйста, ознакомьтесь с инструкцией по эксплуатации.

1. Батарейки должны устанавливаться только взрослыми.
2. Не пытайтесь заряжать одноразовые батарейки.
3. Устанавливая батарейки, соблюдайте полярность.
4. Не устанавливайте одновременно старые и новые батарейки, батарейки разных типов (обычные и аккумуляторные, щелочные и никеливые).
5. Не подзаряжайте аккумуляторные батарейки сразу после использования. Они должны охладиться. В процессе зарядки аккумуляторы слегка нагревается - это нормально.
6. Не допускайте случайного замыкания контактов аккумулятора/ов во избежание короткого замыкания.
7. Во избежание несчастного случая не прикасайтесь к аккумуляторам влажными руками. Не позволяйте детям прикасаться к аккумуляторам во время процесса зарядки.
8. Не эксплуатируйте игрушку в условиях повышенной влажности и повышенной температуры.
9. Выньте батарейки из пульта ДУ и установите выключатель питания на машинке в положение OFF (Выкл.), если не будете использовать ее длительное время.

Характеристики:

1. Функции: вперед, назад, повороты влево и вправо
2. Яркий свет передних фар при движении вперед.
3. Время работы: 6-10 минут
4. Дистанция: 6-20 метров (выходная мощность передатчика пульта ДУ – 3 мВт)
5. Стабильная работа пульта ДУ с функцией помехозащищенности (частота – 40.66 МГц).
6. Тип батареи для пульта: 4*1.5В AA (не входит в комплект поставки)

Комплект поставки

Машина – 1 шт.
Антенна – 1 шт.

Пульт управления – 1 шт.
Руководство по эксплуатации – 1 шт.

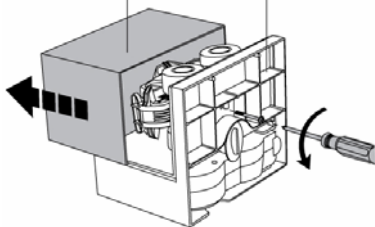
Внимание!

Не прикасайтесь к антенне пульта ДУ и к машине во время движения.
Не кладите пульт ДУ кнопками вниз во избежание случайного срабатывания и нанесения травм.
Рекомендовано для детей с 5 лет.

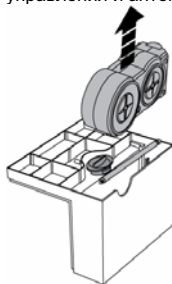
Подготовка к работе

1. Снимите транспортную крышку, открутите крепежный винт, как показано на рисунке.

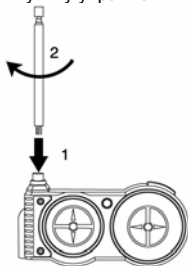
Транспортная крышка Подставка



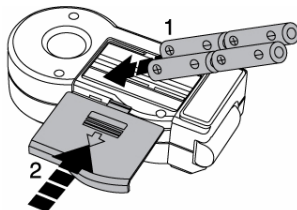
2. Поверните защелку на 90°, выньте пульт управления и антенну.



3. Прикрутите антенну к пульту управления.



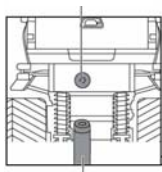
4. Снимите крышку отсека батарей на пульте ДУ, установите 4 батарейки типа АА, соблюдая полярность. Закройте крышку отсека батарей.



Заряд аккумулятора машины

Откройте крышку отсека питания на пульте ДУ (см. картинку), станет доступен шнур питания. Вставьте джек шнура питания пульта ДУ в разъем питания машины. Индикатор питания на пульте ДУ загорится. Выньте шнур питания после полной зарядки. Время зарядки 5-7 минут.

Разъем питания



Джек шнура питания

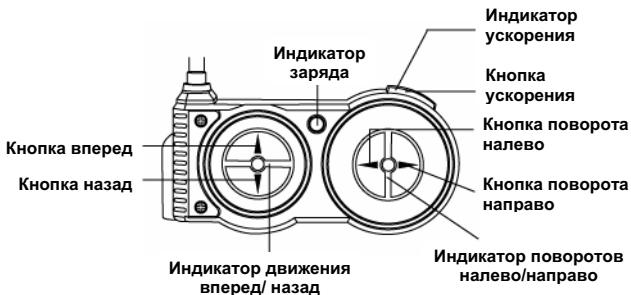
Джек шнура питания



Крышка отсека зарядки

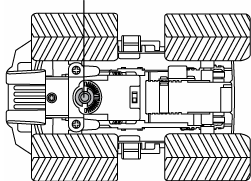
Управление

1. Установите выключатель питания (на дне машины) в положение ON (Вкл.), направьте пульт ДУ на машину.
2. Нажатие любой кнопки на пульте сопровождается соответствующей индикацией. При движении вперед/назад подсвечивается кнопка (вперед/назад). При нажатии кнопки ускорения кнопки вперед/назад не подсвечиваются. Фары машины светят только при движении вперед. Во время движения вперед/назад Вы можете поворачивать направо/налево. При движении вперед нажмите кнопку ускорения для увеличения скорости. При поворотах скорость автоматически снижается.



3. Вы можете настроить направление движения машинки с помощью колеса регулировки баланса направления, расположенного на днище.

Колесо регулировки



Устранение неисправностей.

Машина не едет:

1. Выключатель питания на машине находится в положении OFF. Переведите его в положение ON.
2. Батарейки в пульте ДУ установлены неверно. Проверьте правильность установки (полярность).
3. Аккумулятор машины или батареи пульта ДУ сели. Замените батареи на новые или зарядите аккумулятор.

Машинка не управляется:

1. Сели батареи в пульте ДУ, замените их на новые.
2. Машина находится вне зоны действия пульта ДУ. Подойдите ближе к машине и направьте на нее пульт ДУ.

Машина не едет прямо:

1. Настройте направление движения машины, поворачивая колесо регулировки под передней осью.

Примечание: спецификация, комплектация, внешние характеристики устройства могут изменяться без предварительного уведомления. Для уточнения характеристик устройства можно обратиться на веб-сайт: www.dfunc.ru или к продавцу изделия.