

РУКОВОДСТВО ПО ЭКСПЛУАТАЦИИ МИНИ МАШИНЫ FUNC MC-22

Меры предосторожности.

Перед началом эксплуатации мини машинки, пожалуйста, ознакомьтесь с инструкцией по эксплуатации.

1. Батарейки должны устанавливаться только взрослыми.
2. Не пытайтесь заряжать одноразовые батарейки.
3. Устанавливая батарейки, соблюдайте полярность.
4. Не устанавливайте одновременно старые и новые батарейки, батарейки разных типов (обычные и аккумуляторные, щелочные и никельвые).
5. Не подзаряжайте аккумуляторные батареи (аккумуляторов) сразу после использования. Они должны охладиться. В процессе зарядки аккумуляторы слегка нагревается - это нормально.
6. Не допускайте случайного замыкания контактов батарей (аккумуляторов) во избежание короткого замыкания.
7. Во избежание несчастного случая не прикасайтесь к аккумуляторам влажными руками. Не позволяйте детям прикасаться к аккумуляторам во время процесса зарядки.
8. Не заряжайте аккумуляторы рядом с огнем или источником повышенного тепла. Зарядка может производиться только под наблюдением взрослого.
9. Выньте батарейки из пульта ДУ, установите выключатель питания на машинке в положение OFF (Выкл.), если не будете использовать ее длительное время.
10. Не эксплуатируйте и не храните игрушку в условиях повышенной влажности и повышенной температуры. Под дождем, снегом, около обогревательных приборов машинку нельзя использовать.
11. Не бросайте батареи (аккумуляторы) в огонь – это опасно!

Характеристики:

1. Функции: вперед, назад, повороты влево и вправо.
2. Яркий свет фар при движении вперед/назад.
3. Время работы: 6-10 минут
4. Дистанция: 6-20 метров (выходная мощность передатчика пульта ДУ – 3 мВт). Стабильная работа пульта ДУ с функцией помехозащищенности (частота – 27 МГц).
5. Тип батареи для пульта ДУ: 2*1.5В "AA" (не входит в комплект поставки)
6. Питание машинки: встроенный перезаряжаемый аккумулятор.

Комплект поставки

Машина – 1 шт.

Пульт управления – 1 шт.

Антенна – 1 шт.

Руководство по эксплуатации – 1 шт.

Внимание!

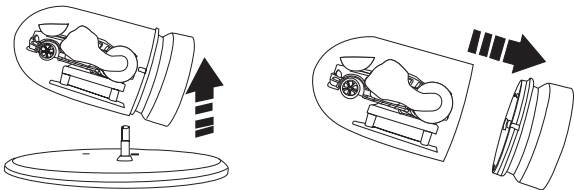
Не прикасайтесь к антенне пульта ДУ и к мини машинке во время движения.

Не кладите пульт ДУ кнопками вниз во избежание случайного срабатывания и нанесения травм.

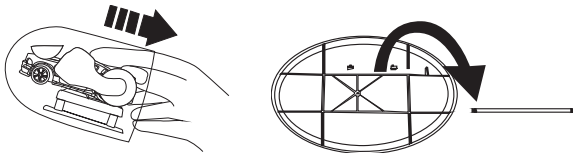
Рекомендовано для детей с 5 лет.

Подготовка к работе

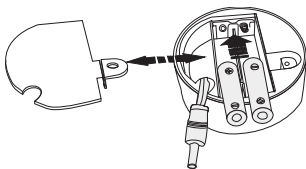
1) Снимите упаковку с подставки, затем пластиковую банку (см.рис.).



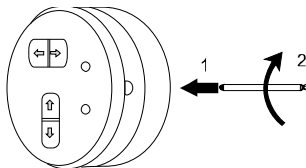
2) Выньте машинку, достаньте антенну (см.рис.).



3) Открутите винт на крышке отсека батареек пульта ДУ. Снимите крышку. Установите 2 батарейки типа "AA", соблюдая полярность. Закройте крышку отсека батареек, закрепите винтом.

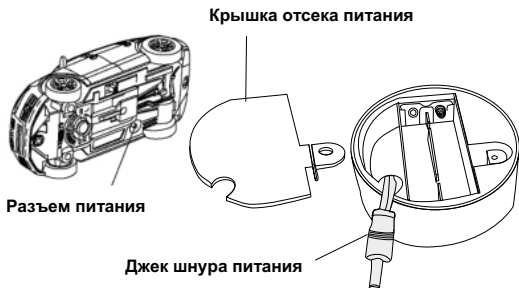


4) Прикрутите антенну к пульту ДУ



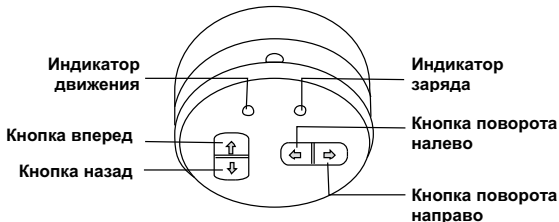
Заряд аккумулятора машины

Откройте крышку отсека питания на пульте ДУ (см. картинку), станет доступен шнур питания. Вставьте джек шнура питания пульта ДУ в разъем питания машины. Индикатор питания на пульте ДУ загорится. Выньте шнур питания после полной зарядки. Время зарядки 2-3 минуты. После завершения зарядки индикатор погаснет.



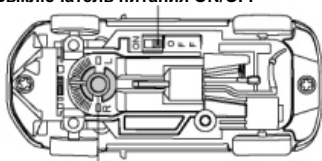
Управление

Вы можете управлять движением машинки с помощью пульта ДУ.



1. Установите выключатель питания (на дне машины) в положение ON (Вкл.), направьте пульт ДУ на машину.
2. При нажатии кнопок вперед/назад на пульте происходит движение в соответствующем направлении и загораются фары. Во время движения вперед/назад Вы можете поворачивать направо/налево.
3. Вы можете настроить направление движения машинки с помощью колеса регулировки баланса направления, расположенного на дне машинки.

Выключатель питания ON/OFF



Колесо регулировки

Устранение неисправностей.

Машинка не едет:

1. Выключатель питания на машинке находится в положении OFF. Переведите его в положение ON.
2. Батарейка в пульте ДУ установлена неверно. Проверьте правильность установки (полярность).
3. Аккумулятор машинки или батарея пульта ДУ сели. Зарядите аккумулятор или замените элементы питания на новые.

Машинка не управляется:

1. Сели батареи в пульте ДУ, замените их на новые.
2. Машинка находится вне зоны действия пульта ДУ. Подойдите ближе к машинке и направьте на нее пульт ДУ.

Примечание: спецификация, комплектация, внешние характеристики устройства могут изменяться без предварительного уведомления. Для уточнения характеристик устройства можно обратиться на веб-сайт: www.dfunc.ru или к продавцу изделия.