

Оглавление

Меры безопасности	4
Комплект поставки	5
Характеристики	5
Кнопки и функции	6
Основные приемы работы.....	8
Установка батареек	8
Включение/выключение	9
Игры, кнопки управления.....	9
Теннис (TENNIS).....	9
Бейсбол (BASEBALL)	10
Гольф (GOLF).....	10
Настольный теннис (TABLE TENNIS)	11
Баскетбол (BASKETBALL).....	11
Боулинг (BOWLING).....	12
Дартс (DARTS)	12
Бокс (BOXING)	13
Батут (TRAMPOLINE)	13
Мини игры, кнопки управления	14
Судоку (SHUDUKU)	14
Грузчик передвинь коробку (MOVE BOX)	14
100 этажей (100 FLOOR).....	14
Тетрис / Сокровища (BENTHAL JEWEL).....	15
Супер память (SUPER MEMORY)	15
Одинаковые животные (LINKING PET)	15
Субмарина (SUB WARFARE).....	16
Цветные камни (COLOR STONE)	16
БлэкДжек (BLACKJACK).....	16
Гонки (RALLY)	16
Гонки GT (GT RACING).....	17
Линии (PAIR MATCH).....	17
Солитер (FREECELL)	17
Сапер (MINE SWEEPING)	18
Подъем вверх (UP STAIRS)	18
Прыгающая Маша (JUMPING MARY)	18

Точки (GOBANG).....	19
Найди отличия (FIND FAULT).....	19
Ловец яиц (Gather Eggs).....	19
Разбей кирпичи (Brick Blaster)	20
Волшебный мальчик (Elvish Boy)	20
Война роботов (RobotWar).....	20
30 уровней (30 Degree).....	20
Наперстки (Change Cup)	21
ПаоПао (PaoPao)	21
Алмазный лес (Diamond Forest)	21
Ковбой (WestCowboy).....	21
Шашки (Big Shot Checker)	22
Счастливая ночь (Happy Night).....	22
Воздушные Шары (Bumper balls).....	22
Морской бой (Sea Fight)	22
Шосейные гонки (HighWay Racing).....	23
Трековые гонки (Track Racing).....	23
Обменник (Pocket Change).....	23
Однорукий бандит (Slot Machine)	23
Равновесие (Brain Challenge)	24
Мини футбол (Mini Soccer).....	24
Лягушонок (Crossing).....	24
Настольный футбол (Table Football)	24
Стрельба из лука (Archery)	25
Змейка (Zuma).....	25
Мастер пива (Beer Master)	25
Дорога к дому (Homeward Journey)	25
Пузыри (Bubble Destroyer).....	26
Стрелок (Hare Fighter)	26
Стрельба по шарам (Balloon Shooting)	26
Парковка (PARKING LOT)	26
Собаки (DOGS)	27
Лабиринт (MAZE COMBINATION).....	27
Пропасть (PRECIPICE).....	27
Обезьяны (MONKEYS)	27
Пчела (MINIBEE).....	28

Перемести коробку (Rolling Box)	28
Пазлы (Cartoon Match).....	28
Перебежчик (Shape Switcher)	28
Импульс (CrazyPush).....	29
Открой двери (Open Doors).....	29
Вращение (Spin Match).....	29
Восхождение (Climbing Exper)	29
Салки (Follow Me)	30
Увлечение (OnFire)	30
Приключение Джека (Jack Adventure)	30
Высадка пиратов (Pirate Landing)	30
Силач (Herculean Guy).....	31
Лесное приключение (Forest Adventure)	31
Магнитный мальчик (Magnet Boy)	31
Сумо (Japanese Sumo)	31
Бумажный самолетик (Paper Planes)	32
Танчики (Tanks PK War)	32
Страж (Palace Guardian).....	32
Шустрые камни (Nimble stones).....	33
Устранение неисправностей	34

Меры безопасности

В настоящем руководстве содержатся важные меры безопасности и информация о надлежащем использовании данного устройства. Внимательно прочитайте все инструкции перед первым включением игровой консоли, чтобы избежать серьезных повреждений.

- Не используйте устройство при повышенной температуре или холоде.
- Не подвергайте устройство воздействию влаги, оберегайте от попадания пыли. Не храните в сырых или загрязненных местах.
- Не храните устройство под прямыми солнечными лучами
- Не роняйте устройство на жесткие предметы.
- Не рекомендуется использование консоли во время дождя, во избежание поражения электрическим током.
- Не пытайтесь разобрать устройство самостоятельно и не протирайте его поверхность бензином и растворителями.

Комплект поставки

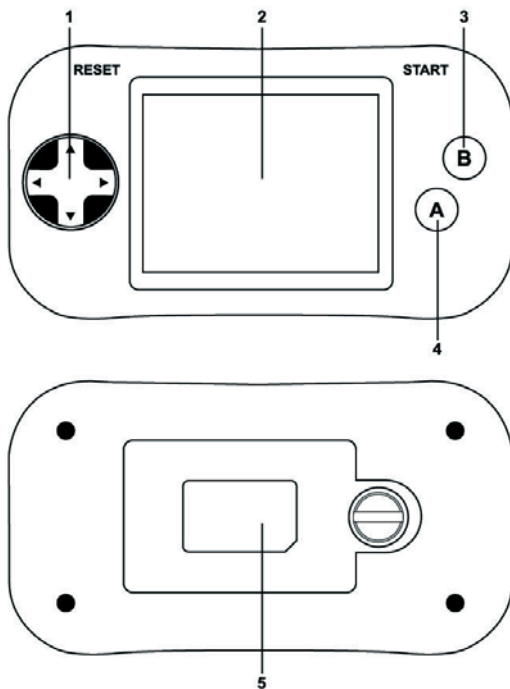
- Игровая консоль
- 3 батарейки (тип AAA)
- Ремешок на руку
- Руководство по эксплуатации

Характеристики

- 16-битная игровая консоль
- Экран 2.7", разрешение 960x240
- ОС Linux
- 80 встроенных игр (9 спортивных + 71 аркадная)
- Работа от 3х батареек типа AAA
- 3,5мм разъем для наушников (0.6Вт, 16Ом)
- Разъем DC IN (5В, 250мА)
- ТВ выход, AV кабель (опционально)
- Регулировка уровня громкости
- Ограничения по возрасту: с 4 лет
- Размеры:118х64х28мм
- Вес:117г (с батареями)

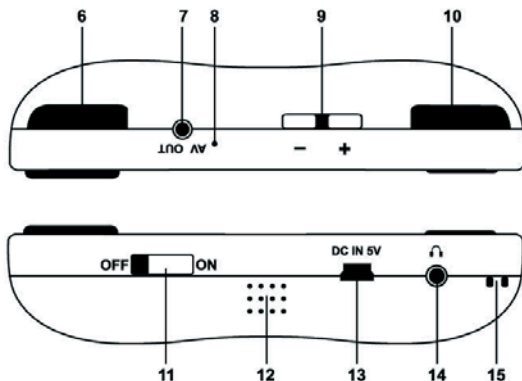
Кнопки и функции

Виды спереди и сзади



1. Джойстик для управления (вправо/влево/вверх/вниз).
2. LCD - дисплей
3. Кнопка **A** – для подтверждения
4. Кнопка **B** – функциональная
5. Отсек для батареек

Виды сверху и снизу

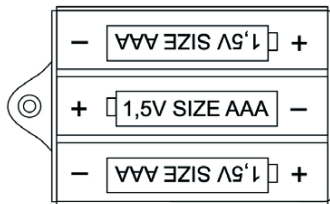


6. Кнопка **RESET** –перезагрузка консоли
7. Выход **AV OUT** – для подключения к ТВ с помощью AV кабеля
8. Индикатор
9. Кнопки регулировки громкости
10. Кнопка **START** – начало игры, вызов меню
11. Кнопка питания **ON/OFF** (включение/выключение)
12. Динамик
13. Разъем **DC-IN** для подключения питания от USB-порта
14. Разъем наушников
15. Отверстие для наручного ремешка

Основные приемы работы

Установка батареек

Откройте крышку отсека батареек и, соблюдая полярность, вставьте 3 батарейки типа AAA.



Предупреждение:

- Убедитесь, что устанавливаете батарейки в соответствии с маркировкой, соблюдая полярность.
- Не устанавливайте вместе старые и новые батарейки; батарейки разных типов (стандартные и щелочные).
- Удалите из устройства “севшие” батарейки.
- Выньте батарейки из консоли, если долго время не планируете ею пользоваться.
- Не допускайте короткого замыкания контактов отсека батарей.
- Если произошел сбой в результате наводок от другого электрооборудования, то выключите консоль, выньте батареи и вставьте их еще раз.
- Если Вы хотите использовать в качестве источника питания USB порт компьютера, предварительно выньте батарейки.

Включение/выключение

Для включения/ выключения консоли переведите кнопку питания ON/OFF в положение **ON**.

Игры, кнопки управления

После включения консоли нажмите кнопку **A** для входа в меню игр. С помощью джойстика выберите игру, для подтверждения нажмите **A**.

Теннис (TENNIS)

С помощью джойстика настройте параметры игры: выберите тип покрытия, количество сетов, противника; для подтверждения нажмите **A**, для возврата – **B**.



◀ / ▶ – перемещение вправо/ влево за мячом

A – подтверждение/ удар по мячу

B – возврат

START – пауза или выход из игры

RESET –перезагрузка

Бейсбол (BASEBALL)



◀ / ▶ / ▲ / ▼ – выбор типа площадки, броска или удара

A – подтверждение/ в нападении – переход на следующую базу / в защите – бросок.

B – возврат/ в нападении – возврат на 1-ю базу/ в защите – преследование: нажмите **A** для броска.

START – пауза или выход из игры

RESET – перезагрузка.

Гольф (GOLF)



◀ / ▶ / ▲ / ▼ –кнопки направления используются: A- для выбора угла удара: B кнопка подтверждающая выбор/переход к удару.

A – удерживайте кнопку для выбора силы, резко отпустите кнопку A, когда хотите ударить

B – возврат

START – пауза или выход из игры

RESET –перезагрузка

Настольный теннис (TABLE TENNIS)



◀ / ▶ / ▲ / ▼ – выбор противника/ перемещение за мячом
A – подтверждение/ удар по мячу
B – возврат
START – пауза или выход из игры
RESET – перезагрузка

Баскетбол (BASKETBALL)



◀ / ▶ – выбор позиции для броска
A – подтверждение/ бросок мяча
B – возврат
START – пауза или выход из игры
RESET –перезагрузка

Боулинг (BOWLING)



◀ / ▶ – выбор героя, позиции для броска

A – выбор угла броска, затем удерживайте кнопку для выбора силы, резко отпустите кнопку **A**, когда хотите бросить

B – возврат к выбору позиции

START – пауза или выход из игры

RESET – перезагрузка

Дартс (DARTS)



▲ / ▼ – выбор партии

A – выбор сектора броска, прицеливание, затем удерживайте кнопку для выбора силы броска, резко отпустите кнопку **A**, когда хотите бросить

B – возврат

START – пауза или выход из игры

RESET – перезагрузка

Бокс (BOXING)



◀ / ▶ / ▲ / ▼ – выбор

A – подтверждение

B – возврат

◀ + **A** – атака слева

◀ + **B** – защита слева

▶ + **A** – атака справа

▶ + **B** – защита справа

START – пауза или выход из игры

RESET – перезагрузка

Батут (TRAMPOLINE)



◀ / ▶ – перемещение

A, B – управление человечком

START – пауза или выход из игры

RESET – перезагрузка

Мини игры, кнопки управления

Судоку (SHUDUKU)



◀ / ▶ / ▲ / ▼ – выбор ячейки

A – выбор окружения выбранной цифры/ подтверждение

B – удаление текущей цифры из решетки

START – пауза или выход из игры

RESET – перезагрузка

Грузчик передвинь коробку (MOVE BOX)



◀ / ▶ / ▲ / ▼ – перемещение

главного героя/ сдвиг коробки

A – возврат к предыдущему шагу

B – переиграть уровень

START – пауза или выход из игры

RESET – перезагрузка

100 этажей (100 FLOOR)



◀ / ▶ – перемещение главного героя

START – пауза или выход из игры

RESET – перезагрузка

Тетрис / Сокровища (BENTHAL JEWEL)



◀ / ▶ / ▼ – перемещение 3 сундуков

A – изменение порядка падающих сундуков

B – использовать функцию подсказки

START – пауза или выход из игры

RESET – перезагрузка

Супер память (SUPER MEMORY)



◀ / ▶ / ▲ / ▼ – перемещение для выбора картинки (надо найти 2 одинаковые)

A – подтверждение

START – пауза или выход из игры

RESET – перезагрузка

Одинаковые животные (LINKING PET)



◀ / ▶ / ▲ / ▼ – перемещение волшебной палочки для выбора 2 одинаковых животных, когда они рядом или можно связать их, то картинки убираются

A – подтверждение

B – использовать функцию подсказки

START – пауза или выход из игры

RESET – перезагрузка

Субмарина (SUB WARFARE)



- ◀ / ▶ – перемещение корабля
- A – бомба слева
- B – бомба справа
- START – пауза или выход из игры
- RESET – перезагрузка

Цветные камни (COLOR STONE)



- ◀ / ▶ / ▲ / ▼ – перемещение камней, чтобы сложить их вместе
- A – переиграть уровень
- B – возврат к предыдущему шагу
- START – пауза или выход из игры
- RESET – перезагрузка

БлекДжек (BLACKJACK)



- ◀ / ▶ – перемещение для выбора ставки, игры
- A – подтверждение
- B – раздача карт
- START – пауза или выход из игры
- RESET – перезагрузка

Гонки (RALLY)



- ◀ / ▶ – управление автомобилем
- A – газ
- B – тормоз
- START – пауза или выход из игры
- RESET – перезагрузка

Гонки GT (GT RACING)



- ◀ / ▶ – управление автомобилем
- A – газ
- B – тормоз
- START – пауза или выход из игры
- RESET – перезагрузка

Линии (PAIR MATCH)



- ◀ / ▶ / ▲ / ▼ – перемещение рамки, перестановка картинки (не менее 3 одинаковых картинок, расположенных рядом, убираются)
- A – подтверждение выбора
- B – использование подсказки
- START – пауза или выход из игры
- RESET – перезагрузка

Солитер (FREECELL)



- ◀ / ▶ / ▲ / ▼ – выбор карты, что переложить ее
- A – подтверждение/ взять карту
- B – просмотр карты
- START – пауза или выход из игры
- RESET – перезагрузка

Сапер (MINE SWEEPING)



- ◀ / ▶ / ▲ / ▼ – выбор ячейки
- A** – подтверждение/ в ячейке мины нет
- B** – маркировка мин
- START** – пауза или выход из игры
- RESET** – перезагрузка

Подъем вверх (UP STAIRS)



- A** – прыжок
- START** – пауза или выход из игры
- RESET** – перезагрузка

Прыгающая Маша (JUMPING MARY)



- ◀ / ▶ / ▲ / ▼ – перемещение Маши
- START** – пауза или выход из игры
- RESET** – перезагрузка

Точки (GOBANG)



◀ / ▶ / ▲ / ▼ – перемещение по игровому полю

A – подтверждение/ установка точки

B – возврат к предыдущему шагу

START – пауза или выход из игры

RESET – перезагрузка

Найди отличия (FIND FAULT)



◀ / ▶ / ▲ / ▼ – перемещение указателя

A – подтверждение

B – использование подсказки

START – пауза или выход из игры

RESET – перезагрузка

Ловец яиц (Gather Eggs)



◀ / ▶ – перемещение хорька главного героя

START – пауза или выход из игры

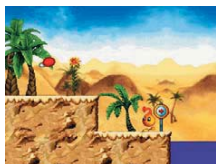
RESET – перезагрузка

Разбей кирпичи (Brick Blaster)



▲/▼ – перемещение монолита
A – бросок шара
START – пауза или выход из игры
RESET – перезагрузка

Волшебный мальчик (Elvish Boy)



◀ / ▶ / ▲ / ▼ – перемещение главного героя
A – прыжок
B – бросок пыли
START – пауза или выход из игры
RESET – перезагрузка

Война роботов (RobotWar)



◀ / ▶ / ▲ / ▼ – перемещение танка
A – выстрел
START – пауза или выход из игры
RESET – перезагрузка

30 уровней (30 Degree)



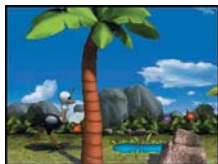
◀ – быстрее
▶ – медленнее
A – маленький прыжок
B – большой прыжок
START – пауза или выход из игры
RESET – перезагрузка

Наперстки (Change Cup)



◀ / ▶ / ▲ / ▼ – перемещение
A – подтверждение
START – пауза или выход из игры
RESET – перезагрузка

ПаоПао (PaoPao)



◀ – быстрее
▶ – медленнее
A – прыжок
START – пауза или выход из игры
RESET – перезагрузка

Алмазный лес (Diamond Forest)



◀ / ▶ – перемещение
A – всасывание
B – бросить
START – пауза или выход из игры
RESET – перезагрузка

Ковбой (WestCowboy)



◀ / ▶ – перемещение
A – выстрел
START – пауза или выход из игры
RESET – перезагрузка

Шашки (Big Shot Checker)



◀ / ▶ / ▲ / ▼ – перемещение шашки
A – подтверждение
B – отмена
START – пауза или выход из игры
RESET – перезагрузка

Счастливая ночь (Happy Night)



A – полет/ снижение
START – пауза или выход из игры
RESET – перезагрузка

Воздушные Шары (Bumper balls)



◀ / ▶ / ▲ / ▼ – перемещение
A – готов, отпустить **A**: сдуть
START – пауза или выход из игры
RESET – перезагрузка

Морской бой (Sea Fight)



◀ / ▶ / ▲ / ▼ – перемещение корабля
A – подтверждение
B – выстрел
START – пауза или выход из игры
RESET – перезагрузка

Шоссейные гонки (HighWay Racing)



◀ / ▶ / ▲ / ▼ – управление автомобилем

A – газ

B – выстрел

START – пауза или выход из игры

RESET – перезагрузка

Трековые гонки (Track Racing)



◀ / ▶ – управление автомобилем

A – газ

START – пауза или выход из игры

RESET – перезагрузка

Обменник (Pocket Change)



◀ / ▶ / ▲ / ▼ – переместить

A – подтверждение

B – сбросить монеты

START – пауза или выход из игры

RESET – перезагрузка

Однорукий бандит (Slot Machine)



◀ / ▶ / ▲ / ▼ – переместить

A – подтверждение

START – пауза или выход из игры

RESET – перезагрузка

Равновесие (Brain Challenge)



◀ / ▶ / ▲ / ▼ – выбор, переместить
A – подтверждение
START – пауза или выход из игры
RESET – перезагрузка

Мини футбол (Mini Soccer)



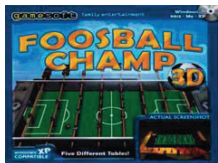
▲ / ▼ – перемещение
START – пауза или выход из игры
RESET – перезагрузка

Лягушонок (Crossing)



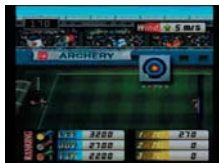
◀ / ▶ / ▲ / ▼ – перемещение
A – прыжок
START – пауза или выход из игры
RESET – перезагрузка

Настольный футбол (Table Football)



◀ / ▶ / ▲ / ▼ – выбор/перемещение
A – подтверждение
B – возврат
START – пауза или выход из игры
RESET – перезагрузка

Стрельба из лука (Archery)



◀ / ▶ – прицеливание

A – выстрел

START – пауза или выход из игры

RESET – перезагрузка

Змейка (Zuma)



◀ / ▶ / ▲ / ▼ – перемещение

A – подтверждение

START – пауза или выход из игры

RESET – перезагрузка

Мастер пива (Beer Master)



▲ / ▼ – перемещение

A – еда

START – пауза или выход из игры

RESET – перезагрузка

Дорога к дому (Homeward Journey)



◀ / ▶ / ▲ / ▼ – перемещение

START – пауза или выход из игры

RESET – перезагрузка

Пузыри (Bubble Destroyer)



◀ / ▶ – перемещение

A – укол

START – пауза или выход из игры

RESET – перезагрузка

Стрелок (Hare Fighter)



◀ / ▶ – перемещение

A – прыжок

B – выстрел

START – пауза или выход из игры

RESET – перезагрузка

Стрельба по шарам (Balloon Shooting)



◀ / ▶ – перемещение

A – выстрел

START – пауза или выход из игры

RESET – перезагрузка

Парковка (PARKING LOT)



◀ / ▶ / ▲ / ▼ – перемещение

A – подтверждение

START – пауза или выход из игры

RESET – перезагрузка

Собаки (DOGS)



◀ / ▶ / ▲ / ▼ – перемещение
A – подтверждение
START – пауза или выход из игры
RESET – перезагрузка

Лабиринт (MAZE COMBINATION)



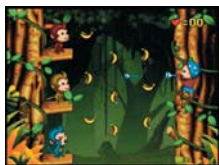
◀ / ▶ / ▲ / ▼ – перемещение
A – подтверждение
START – пауза или выход из игры
RESET – перезагрузка

Пропась (PRECIPICE)



◀ / ▶ / ▲ / ▼ – перемещение
A – подтверждение
START – пауза или выход из игры
RESET – перезагрузка

Обезьяны (MONKEYS)



▲ / ▼ – перемещение
A – выстрел
START – пауза или выход из игры
RESET – перезагрузка

Пчела (MINIBEE)



◀ / ▶ – перемещение
A – ужалить
START – пауза или выход из игры
RESET – перезагрузка

Перемести коробку (Rolling Box)



◀ / ▶ / ▲ / ▼ – перемещение
START – пауза или выход из игры
RESET – перезагрузка

Пазлы (Cartoon Match)



◀ / ▶ / ▲ / ▼ – перемещение
A – подтверждение
START – пауза или выход из игры
RESET – перезагрузка

Перебежчик (Shape Switcher)



◀ / ▶ / ▲ / ▼ – перемещение
A – возврат
START – пауза или выход из игры
RESET – перезагрузка

Импульс (CrazyPush)



◀ / ▶ / ▲ / ▼ – перемещение
A – настройка силы
START – пауза или выход из игры
RESET – перезагрузка

Открой двери (Open Doors)



◀ / ▶ / ▲ / ▼ – перемещение
START – пауза или выход из игры
RESET – перезагрузка

Вращение (Spin Match)



◀ / ▶ / ▲ / ▼ – перемещение
A – поворот маленького шара
B – возврат
START – пауза или выход из игры
RESET – перезагрузка

Восхождение (Climbing Exper)



▲ / ▼ – перемещение
START – пауза или выход из игры
RESET – перезагрузка

Салки (Follow Me)



◀ / ▶ / ▲ / ▼ – перемещение
START – пауза или выход из игры
RESET – перезагрузка

Увлечение (OnFire)



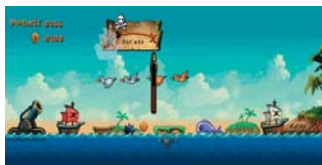
◀ / ▶ / ▲ / ▼ – перемещение
START – пауза или выход из игры
RESET – перезагрузка

Приключение Джека (Jack Adventure)



◀ / ▶ – перемещение
▲ – прыжок
▼ – вниз
A – выстрел
START – пауза или выход из игры
RESET – перезагрузка

Высадка пиратов (Pirate Landing)



◀ / ▶ – перемещение
▲ / ▼ – выбор угла
A – подтверждение
START – пауза или выход из игры
RESET – перезагрузка

Силач (Herculean Guy)



◀ / ▶ / ▲ / ▼ – перемещение

A – толчок камня

START – пауза или выход из игры

RESET – перезагрузка

Лесное приключение (Forest Adventure)



◀ / ▶ – перемещение

A – прыжок

B – выстрел

START – пауза или выход из игры

RESET – перезагрузка

Магнитный мальчик (Magnet Boy)



◀ / ▶ – перемещение

A – прыжок

START – пауза или выход из игры

RESET – перезагрузка

Сумо (Japanese Sumo)



◀ / ▶ – перемещение

A – атака

B – борьба

START – пауза или выход из игры

RESET – перезагрузка

Бумажный самолетик (Paper Planes)



◀ / ▶ – контроль полета
START – пауза или выход из игры
RESET – перезагрузка

Танчики (Tanks PK War)



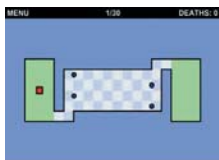
◀ / ▶ – перемещение
A – подтверждение
START – пауза или выход из игры
RESET – перезагрузка

Страж (Palace Guardian)



◀ / ▶ / ▲ / ▼ – перемещение
START – пауза или выход из игры
RESET – перезагрузка

Шустрые камни (Nimble stones)



◀ / ▶ / ▲ / ▼ – перемещение

A – повтор

START – пауза или выход из игры

RESET – перезагрузка

Устранение неисправностей

Консоль не включается:

- Проверьте, клавиша питания должна быть в положении **ON**.
- Батарейки не установлены – установите их.
- Батарейки “сели”, замените новыми.
- Произошла ошибка при включении – нажмите кнопку “Reset”.

Нет звука:

- Измените громкость звука.
- Проверьте соединение наушников с консолью; возможно наушники повреждены – замените их

Примечание: спецификация, комплектация, внешние характеристики и игры устройства могут изменяться без предварительного уведомления. Для уточнения характеристик устройства можно обратиться на веб-сайт: www.dfunc.ru или к продавцу изделия.