

Оглавление

Меры безопасности	2
Комплект поставки	2
Характеристики	2
Кнопки и функции	3
Основные приемы работы	5
Установка батареек	5
Включение/выключение	5
Кнопки управления	5
Список игр	6
Устранение неисправностей	8

Меры безопасности

В настоящем руководстве содержатся важные меры безопасности и информация о надлежащем использовании данного устройства. Внимательно прочитайте все инструкции перед первым включением игровой консоли, чтобы избежать серьезных повреждений.

- Не используйте устройство при повышенной температуре или холоде.
- Не подвергайте устройство воздействию влаги, оберегайте от попадания пыли. Не храните в сырых или загрязненных местах.
- Не храните устройство под прямыми солнечными лучами
- Не роняйте устройство на жесткие предметы.
- Не рекомендуется использование консоли во время дождя, во избежание поражения электрическим током.
- Не пытайтесь разобрать устройство самостоятельно и не протирайте его поверхность бензином и растворителями.

Комплект поставки

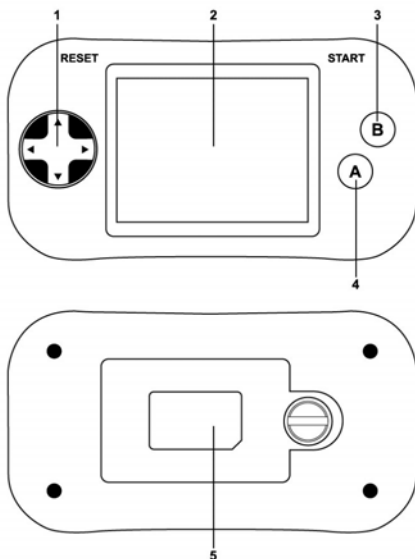
- Игровая консоль
- Руководство по эксплуатации

Характеристики

- 16-битная игровая консоль, ОС Linux
- Экран 2.7", разрешение 960x240
- 60 встроенных игр
- Работа от 3х батареек типа AAA
- 3,5мм разъем для наушников (0.6Вт, 16Ом)
- Разъем DC IN (5В, 250мА), ТВ выход
- Регулировка уровня громкости
- Ограничения по возрасту: с 4 лет
- Размеры:118х64х28мм
- Вес:117г (с батареями)

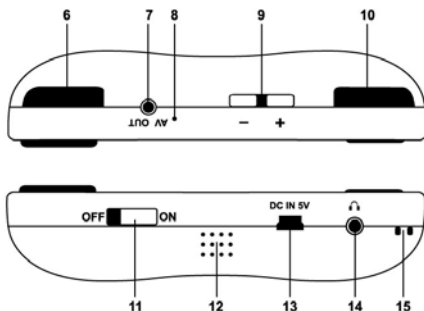
Кнопки и функции

Виды спереди и сзади



1. Джойстик для управления (вправо/влево/вверх/ вниз).
2. LCD - дисплей
3. Кнопка **A** – функциональная
4. Кнопка **B** – функциональная
5. Отсек для батареек

Виды сверху и снизу

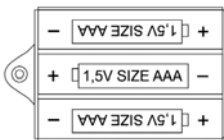


6. Кнопка **RESET** –перезагрузка консоли
7. Выход **AV OUT** – для подключения к ТВ с помощью AV кабеля
8. Индикатор
9. Кнопки регулировки громкости
10. Кнопка **START** – начало игры, вызов меню
11. Кнопка питания **ON/OFF** (включение/выключение)
12. Динамик
13. Разъем **DC IN** для подключения питания от USB-порта или сетевого адаптера (не входит в комплект поставки).
14. Разъем наушников
15. Отверстие для наручного ремешка

Основные приемы работы

Установка батареек

Откройте крышку отсека батареек и, соблюдая полярность, вставьте 3 батарейки типа AAA.



Предупреждение:

- Убедитесь, что устанавливаете батарейки в соответствии с маркировкой, соблюдая полярность.
- Не устанавливайте вместе старые и новые батарейки; батарейки разных типов (стандартные и щелочные).
- Удалите из устройства “севшие” батарейки.
- Выньте батарейки из консоли, если долго время не планируете ею пользоваться.
- Не допускайте короткого замыкания контактов отсека батарей.
- Если произошел сбой в результате наводок от другого электрооборудования, то выключите консоль, выньте батареи и вставьте их еще раз.
- Если Вы хотите использовать в качестве источника питания USB порт компьютера или сетевой адаптер (не входит в комплект поставки), предварительно выньте батарейки.

Включение/выключение

Для включения/ выключения консоли переведите кнопку питания ON/OFF в положение **ON**.

Кнопки управления

После включения консоли нажмите кнопку **A** для входа в меню игр. С помощью джойстика выберите игру, для подтверждения нажмите **A**.

◀ / ▶ / ▲ / ▼ – перемещение

A – функциональная кнопка: подтверждение/ выстрел/ удар и т.п.

B – функциональная кнопка: возврат/ выбор/торможение и т.п.

START – пауза или выход из игры

RESET – перезагрузка

Кнопки управления могут отличаться в различных играх.

Список игр

Стрелялки	Last Mission	Последняя миссия
	Air Fire	Небо в огне
	Fire war	Десантники
	Space War	Космическая война
	Fire war	Тир
	Silent Water	Субмарина
	Fly War	Воздушный бой
	ClearStore 2M	Араноид
	Knocking brick	Разбей кирпичи
Спорт	Rally	Ралли
	Goal	Пенальти
	Running	Скачки
	Baseball	Бейсбол
	Bowling	Боулинг
	Tennis	Теннис
	Basketball	Баскетбол
	Football	Футбол
	Переправа	Crossing the river
	Гольф	Golf
	Бадминтон	Badminton
	PingPong	Настольный теннис
	Fighter	Реслинг
Логика	HuaRongRoad	Спасти генерала
	Adjusting pictures	Пазл
	Memorizing cards	Тренировка памяти
	FindSamePicture	Одинаковые
	Guess Fruit	Отгадай фрукт

Логика	Fruit Diminish	Сбор фруктов
	Mark's track	Путь Марка
	A Painting a Day	Раскраска
	Memory	Память
	BlackWhiteChess	Черно-белые шашки
	Push the Box	Передвинь ящики
	Jigsaw	Каменный тетрис
	Magic Line	Магическая линия
Экшн	Collecting gold medals	Сбор медалей
	Warehouse	Работа на складе
	Explosion	Подрывник
	Incept Presents	Сбор подарков
	FlashGhost	Приведение
	MindBender	Головоломка
	Shuttle	Почтальон
	Strong Builder	Строитель
	Snake	Змейка
	Eat Bean	Пожиратель
	Sliding Blocks	Тетрис
	Precious Stone	Тетрис-2
Аркады	Falcon	Супер-официант
	Chicken Village	Охота на кур
	Fight To Fire	Спасатели
	Shrew Mouse	Прибей мышь
	Rascal	Сорванец
	Fishing	Рыбалка
	Fly Dragonfly	Полет стрекозы
	Flyball	Воздушные шары
	Diamond Drop	Падающие алмазы
	Maze	Лабиринт
	Fixing Walls	Установи стену
	Matching pictures	Создай картину
	Sea Fishing	Подводная охота

Устранение неисправностей

Консоль не включается:

- Проверьте, клавиша питания должна быть в положении **ON**.
- Батарейки не установлены – установите их.
- Батарейки “сели”, замените новыми.
- Произошла ошибка при включении – нажмите кнопку “Reset”.

Нет звука:

- Измените громкость звука.
- Проверьте соединение наушников с консолью; возможно наушники повреждены – замените их.

Примечание: спецификация, комплектация, внешние характеристики и игры устройства могут изменяться без предварительного уведомления. Для уточнения характеристик устройства можно обратиться на веб-сайт: www.dfunc.ru или к продавцу изделия.